

Technická specifikace

Nabídka č.:

Akce: **ZŠ Nad Čertovkou 2304/17, 678 01 Blansko**

Technický popis

Nominální hodnoty

Nabídka č.:

Akce: ZŠ Nad Čertovkou 2304/17, 678 01 Blansko

Pozice:Jednotka 1

strana 2 / 12

Jednotka **Větrací jednotka 15100** Specifikace:

Větrací jednotka 15100 / parapetní/neurčeno - Me.118.EC3 - Mi.118.EC3 - K900.A - Fe.K4 - Fi.K4 - B.H24 - T.3 - CHF.A - CO.CHT - Ke.LF24 - Ki.H24 - 4-cestný směšovací uzel.LM24A-SR - H.710/900.P - FT - dodávka v dílech-Digitální regulace s internetem "L" - AM_XK4 - Expandery IO18 - Expandery IO12 - Expandery XHP - PFe - PFi - PDe - PDi - SW - EXTCM.5.s - Digitální dotykový ovladač - Mechanický ovladač - ANS 100-ABB barva bílá - ErP x

Typ jednotky

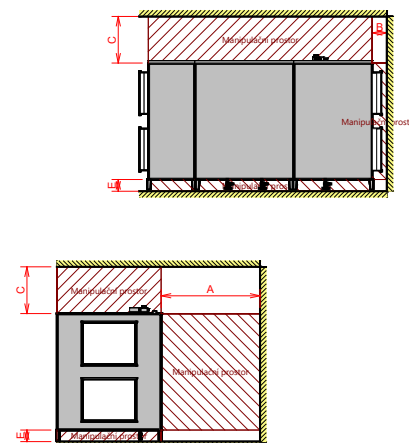
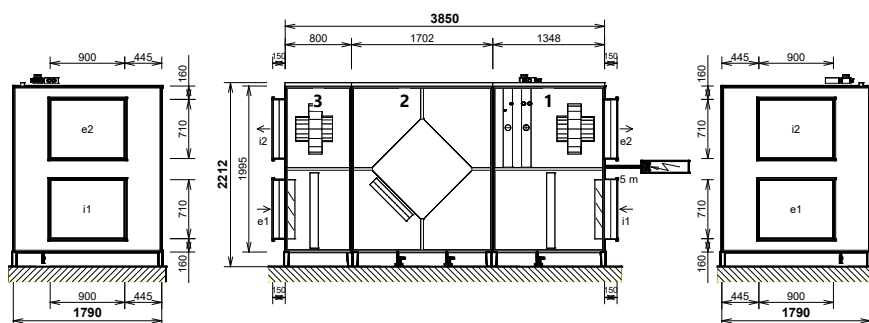
- Vnitřní s křížovým rekuperátorem
- Pro jednotku nebylo požadováno plnění nařízení EU 1253/2014 a není tudíž určena pro aplikace, kde je toto nařízení vyžadováno.

Provedení: **neurčeno** parapetní

Hmotnost: cca 1456 kg, dodávka v dílech

Podle vzdušné strany dveří
blok 1. 1518 x 1800 x 2546 mm, cca 643 kg
blok 2. 1732 x 1800 x 2242 mm, cca 447 kg
blok 3. 970 x 1800 x 2242 mm, cca 365 kg

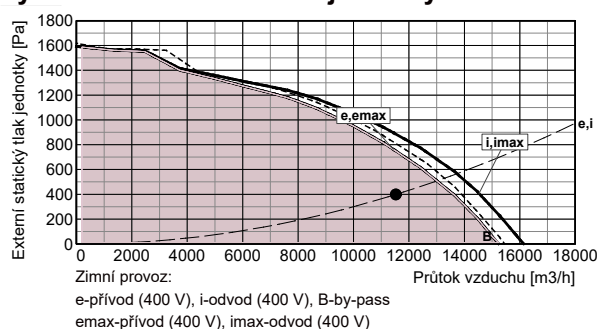
Manipulační prostor



hrdlo	druh	rozměr	příslušenství
e1	e1 - venkovní vzduch (ODA)	710 x 900 mm	uzavírací klapka, pružná manžeta
e2	e2 - přiváděný vzduch (SUP)	710 x 900 mm	pružná manžeta
i1	i1 - odváděný vzduch (ETA)	710 x 900 mm	uzavírací klapka, pružná manžeta
i2	i2 - odpadní vzduch (EHA)	710 x 900 mm	pružná manžeta
K	výstup kondenzátu	3 x Ø 32/40 mm	sifon
T	Vodní ohříváč	1" vnitřní	připojovací rozměr - regulační uzel

A	otvírání dveří	min. 1700 mm
B	regulační modul	min. 250 mm
C	regulační uzel, vývody výměníku, horní prostor	min. 800 mm
E	odvod kondenzátu	min. 200 mm

Výkonová charakteristika jednotky:



Jednotka obsahuje ventilátory vybavené EC technologií. Tyto ventilátory jsou plynule regulovatelné v celé vyznačené oblasti.

Akustické parametry:

Hladina akustického výkonu LwA (dB)

Frekvence [Hz]	Total dB (A)	63 dB(A)	125 dB(A)	250 dB(A)	500 dB(A)	1 k dB(A)	2 k dB(A)	4 k dB(A)	8 k dB(A)
sání e1	69	46	51	66	62	61	51	26	<25
výtlač e2	91	70	75	84	84	85	84	79	72
sání i1	65	49	51	62	59	58	52	46	39
výtlač i2	90	70	77	81	86	86	80	72	61
plášť do okolí	66	47	63	61	56	55	54	50	48

Akustický výkon do okolí je vypočten pro současný provoz obou ventilátorů je změřen podle normy ISO 3744. Akustický výkon na hrdlech je změřen podle normy ISO 5136.

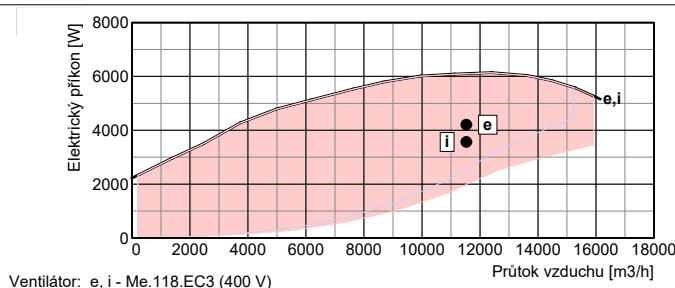
Hladina akustického tlaku LpA (dB)

plášť do okolí	46	26	42	40	35	34	34	30	27
----------------	----	----	----	----	----	----	----	----	----

Hladina akustického tlaku do okolí je uváděna ve vzdálenosti 3 m pro současný provoz obou ventilátorů je změřena podle normy ISO 3744.

Ventilátory

	přívod	odvod
Vzduchové množství	m³/h	11530
Externí statický tlak jednotky	Pa	400
Napětí (jmenovité)	V	400
Příkon (v pracovním bodě)	kW	4,2
SFP	W.h/m³	0,365
Typ ventilátorů	Me.118	Mi.118
Druh ventilátoru (s proměnlivými otáčkami)	EC3	EC3
SFPv	W.h/m³	0,675



Technický popis

Nominální hodnoty

Nabídka č.:

Akce: ZŠ Nad Čertovkou 2304/17, 678 01 Blansko

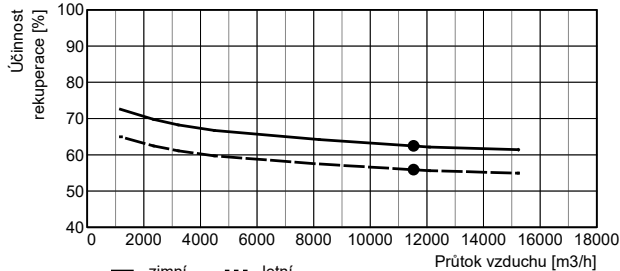
Pozice:Jednotka 1

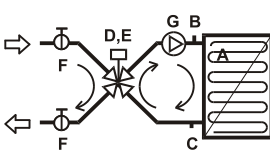
strana 3 / 12

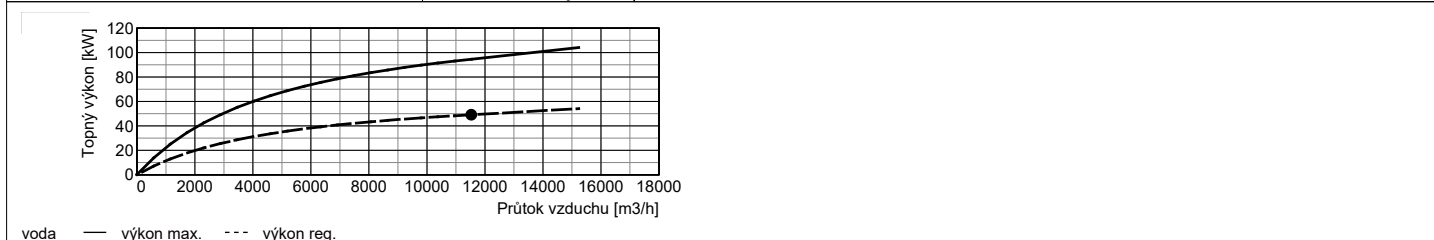
Jednotka **Větrací jednotka 15100** Specifikace:

Větrací jednotka 15100 / parapetní/neurčeno - Me.118.EC3 - Mi.118.EC3 - K900.A - Fe.K4 - Fi.K4 - B.H24 - T.3 - CHF.A - CO.CHT - Ke.LF24 - Ki.H24 - 4-cestný směšovací uzel.LM24A-SR - H.710/900.P - FT - dodávka v dílech- Digitální regulace s internetem "L" - AM_XK4 - Expandery IO18 - Expandery IO12 - Expandery XHP - PFe - PFi - PDe - PDi - SW - EXTCM.5.s - Digitální dotykový ovladač - Mechanický ovladač - ANS 100-ABB barva bílá - ErP x

Připojovací prvky	přívod	odvod	Regulační a uzavírací klapky	Typ servopohonu
Vstupní hrdla e1, i1 připojení	mm	710 x 900 pružné	Uzavírací klapka e1 (součást jednotky)	LF24
Výstupní hrdla e2, i2 připojení	mm	710 x 900 pružné	Uzavírací klapka i1 (součást jednotky)	H24
Odvod kondenzátu K	mm	3 x Ø 32/40 mm se standardním sifonem	By-passová klapka (integrována v jednotce)	H24

Rekuperační výměník	přívod	odvod	
Vzduchové množství	m³/h	11530	
Vstupní teplota	°C	-15	
Výstupní teplota	°C	7	
Vstupní vlhkost	% r.h.	90	
Výstupní vlhkost	% r.h.	15	
Účinnost rekuperace zimní (letní)	%	62 (56)	
Výkon výměníku zimní (letní)	kW	87,2 (13,4)	
Tvorba kondenzátu	l/h	30,4	
Typ rekuperačního výměníku	K900.A rekuperační		

Vodní ohřivač	přívod		<p>Příslušenství (součásti dodávky)</p> <p>A protimrazový termostat 2)</p> <p>B odkalovací ventil 2)</p> <p>C odkalovací ventil 2)</p> <p>Regulační uzel: 4-cestný směšovací uzel.LM24A-SR</p> <p>D směšovací ventil 2)</p> <p>E servopohon 2)</p> <p>F kulový ventil 2)</p> <p>G čerpadlo 2)</p> <p>1 - dodáváno samostatně 2 - osazeno a připojeno</p>
Topné médium	voda		
Vzduchové množství	m³/h	11530	
Vstupní teplota (za rekuperací)	°C	7	
Výstupní teplota (za ohřivačem)	°C	19	
Topný výkon	kW	49,2	
Teplotní spád topného média	°C	70 / 50	
Průtok média (ze zdroje)	l/h	2120	
Tlaková ztráta média			
ve výměníku	kPa	2,20	
ve ventilu	kPa	3,64	
Připojovací rozměr (regulační uzel)		1" vnitřní	
Objem výměníku	l	13,7	
Typ ohřivače		T 15000 3R / typ 2 vestavěný	



Technický popis

Nominální hodnoty

Nabídka č.:

Akce: ZŠ Nad Čertovkou 2304/17, 678 01 Blansko

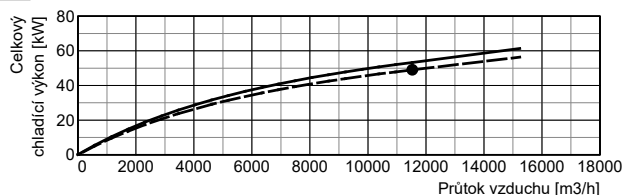
Pozice: Jednotka 1

strana 4 / 12

Jednotka **Větrací jednotka 15100** Specifikace:

Větrací jednotka 15100 / parapetní/neurčeno - Me.118.EC3 - Mi.118.EC3 - K900.A - Fe.K4 - Fi.K4 - B.H24 - T.3 - CHF.A - CO.CHT - Ke.LF24 - Ki.H24 - 4-cestný směšovací uzel.LM24A-SR - H.710/900.P - FT - dodávka v dílech- Digitální regulace s internetem "L" - AM_XK4 - Expandery IO18 - Expandery IO12 - Expandery XHP - PFe - PFi - PDe - PDi - SW - EXTCM.5.s - Digitální dotykový ovladač - Mechanický ovladač - ANS 100-ABB barva bílá - ErP x

Přímý chladič	přívod	Příslušenství
Vzduchové množství m ³ /h	11530	U dvou-okruhových chladičů příslušenství na dotaz.
Vstupní teplota (za rekuperací) °C	29	
Výstupní teplota (za chladičem) °C	17	
Vstupní vlhkost (za rekuperací) % r.h.	42	
Výstupní vlhkost (za chladičem) % r.h.	80	
Chladičí výkon kW	24,55 + 24,55	
Tvorba kondenzátu l/h	10	
Typ chladiva	R32	
Vypařovací teplota °C	9	
Objem výměníku	na dotaz	
Připojovací rozměr	na dotaz	
Typ přímého chladiče	CHF 15100 A typ 2- okr / typ 2 vestavěný	



Podklady pro návrh kondenzační jednotky

Typ chladiva	R32
Vypařovací teplota °C	9
Venkovní teplota °C	32
Chladičí výkon kW	24,55 + 24,55
Požadovaná min. venkovní teplota °C	10

Filtrace	přívod	odvod	Příslušenství (součástí dodávky)
Typ	kazetový	kazetový	Manostat PFe pro signalizaci zanesení přívodního filtru
Třída filtrace	Coarse 90% (G4)	Coarse 90% (G4)	Manostat PFi pro signalizaci zanesení odvodního filtru
Počet filtrů ks	3	3	
Rozměr kazety mm	900x533x96	900x533x96	

Regulace: Digitální regulace	Čidla (součástí dodávky)
Základní funkce jednotky	Čidlo teploty venkovního vzduchu (ODA)
Umístění regulačního modulu	Čidlo teploty odváděného vzduchu (ETA)
Celkový příkon (v pracovním bodě)	Čidlo teploty odpadního vzduchu (EHA)
Expandery	Čidlo teploty přiváděného vzduchu (SUP)
Ovládání	Čidlo prostorové teploty
Ovládání	ANS T1
Hlavní vypínač (externí)	ANS T2
	ANS TM2
	ANS TM1
	ANS 100-ABB barva bílá

Upozornění:

Jednotka je určena do prostorů normálních s teplotou od 5 do 55 °C (nesmí být vystavena povětrnostním vlivům, zejména dešti nebo sněhu !).
V případě, že je jednotka umístěna v prostoru normálním s teplotou klesající pod +5 °C, je nutno dostatečně tepelnou odolnost:
- topný okruh vodního ohříváče nemrznoucí náplní s odpovídající tepelnou odolností
- vývod kondenzátu topným kabelem, který se automaticky spíná termostatem

Rozměrový náčres

strana 5 / 12

Nabídka č.:

Akce: ZŠ Nad Čertovkou 2304/17, 678 01 Blansko

Pozice:Jednotka 1

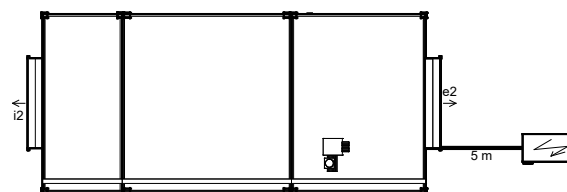
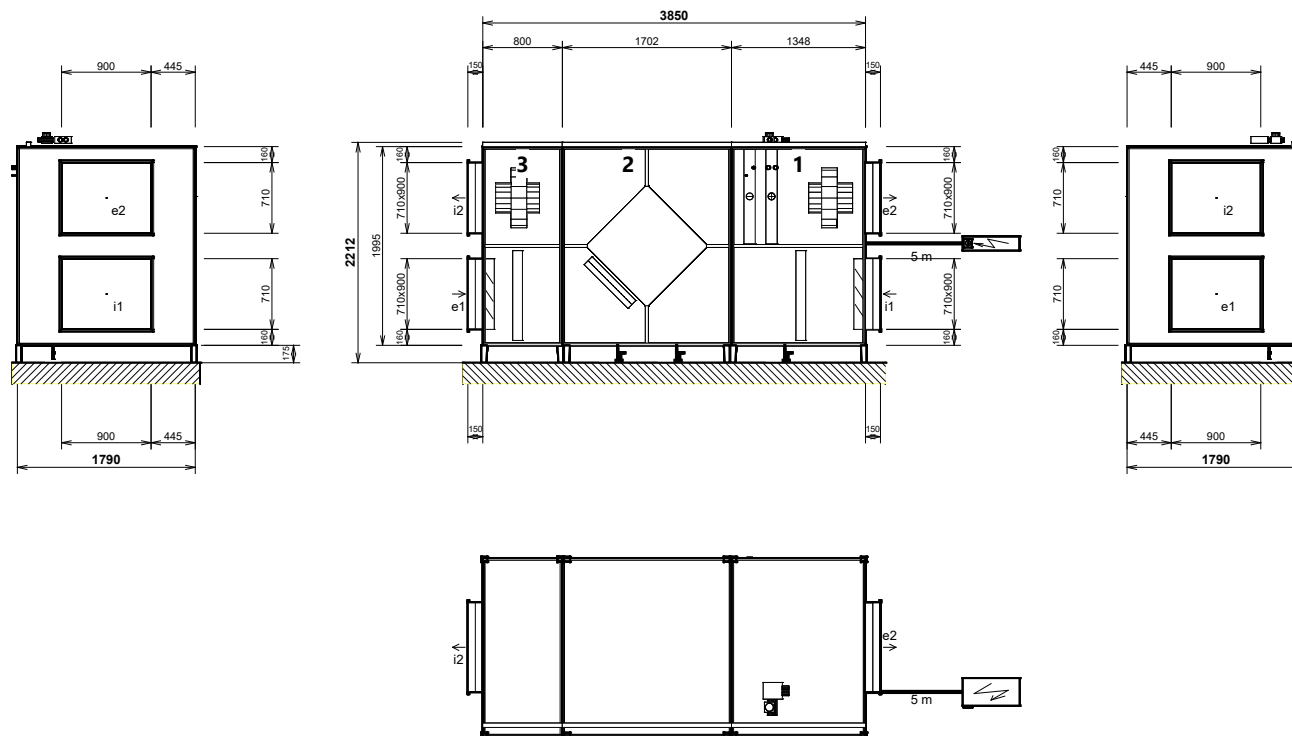
Jednotka **Větrací jednotka 15100** Specifikace:

Větrací jednotka 15100 / parapetní/neurčeno - Me.118.EC3 - Mi.118.EC3 - K900.A - Fe.K4 - Fi.K4 - B.H24 - T.3 - CHF.A - CO.CHT - Ke.LF24 - Ki.H24 - 4-cestný směšovací uzel.LM24A-SR - H.710/900.P - FT - dodávka v dílech-Digitální regulace s internetem "L" - AM_XK4 - Expandery IO18 - Expandery IO12 - Expandery XHP - PFe - PFi - PDe - PDi - SW - EXTCM.5.s - Digitální dotykový ovladač - Mechanický ovladač - ANS 100-ABB barva bílá - ErP x

Provedení: **neurčeno** parapetní
Hmotnost: cca **1456 kg**

pohled z čela (ze strany dveří)

Dodávka v 3 blocích
blok 1. 1518 x 1800 x 2546 mm, cca 643 kg
blok 2. 1732 x 1800 x 2242 mm, cca 447 kg
blok 3. 970 x 1800 x 2242 mm, cca 365 kg

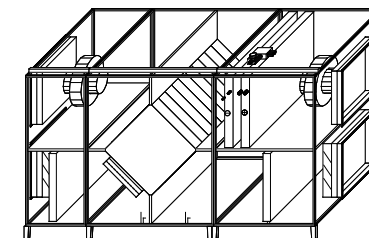


Při osazování jednotky dbejte na minimální manipulační prostor - viz technický popis.

hrdlo	druh	rozměr	příslušenství
e1	e1 - venkovní vzduch (ODA)	710 x 900 mm	uzavírací klapka, pružná manžeta pro přírubu 20 mm
e2	e2 - přiváděný vzduch (SUP)	710 x 900 mm	pružná manžeta pro přírubu 20 mm
i1	i1 - odváděný vzduch (ETA)	710 x 900 mm	uzavírací klapka, pružná manžeta pro přírubu 20 mm
i2	i2 - odpadní vzduch (EHA)	710 x 900 mm	pružná manžeta pro přírubu 20 mm
K	výstup kondenzátu	3 x Ø 32/40 mm	sifon
T	Vodní ohříváč	1" vnitřní	připojovací rozměr - regulační uzel

Poznámky:

- Dodávka v dílech
- Dveře - 1 část
- Schéma je určeno pouze pro základní informaci, závazné rozměry obdržíte s dodávkou zařízení, případně navyžádání od výrobce.
- Otvory pro šrouby pro připojení potrubí (pro jedno hrdlo): 4x M6



Vzduchotechnické schéma

Nominální hodnoty

Nabídka č.:

Akce: ZŠ Nad Čertovkou 2304/17, 678 01 Blansko

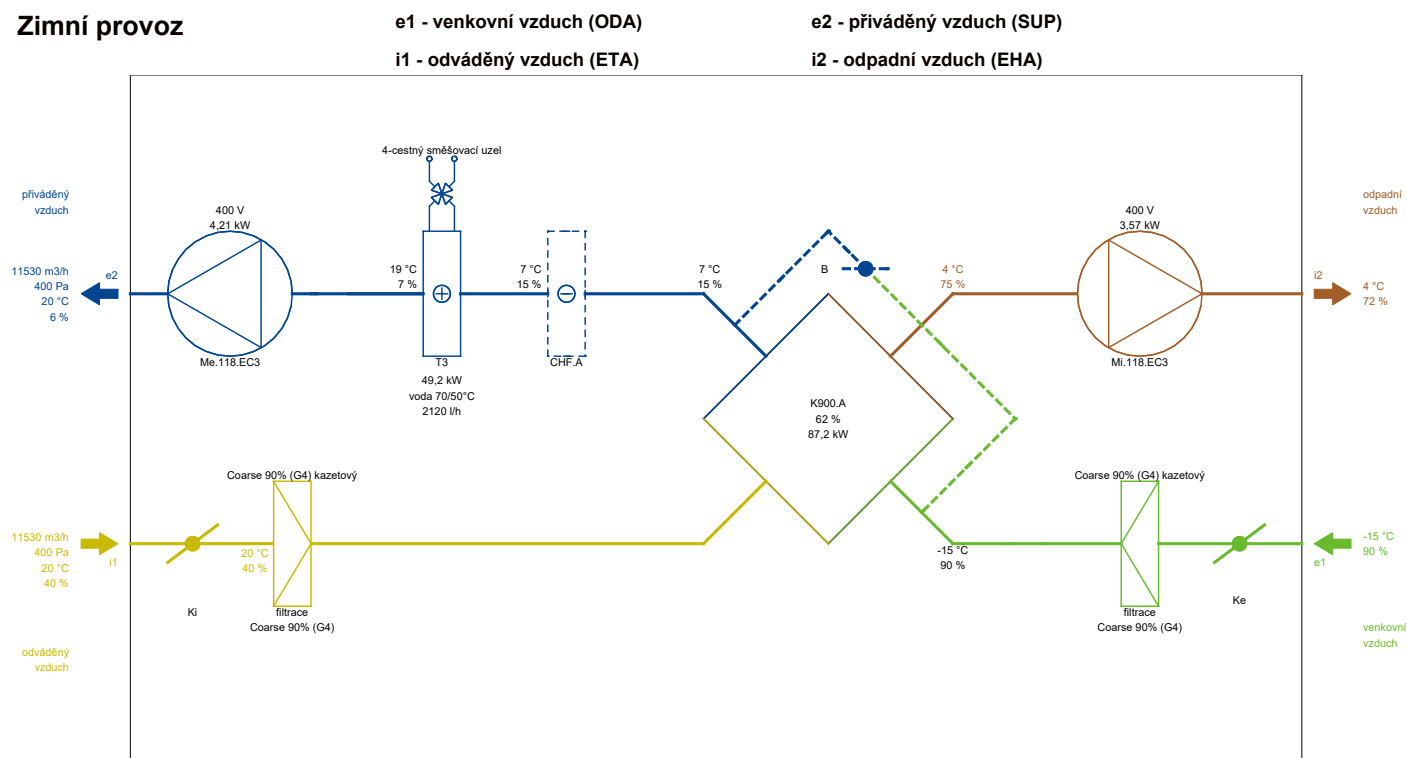
Pozice: Jednotka 1

strana 6 / 12

Jednotka **Větrací jednotka 15100** Specifikace:

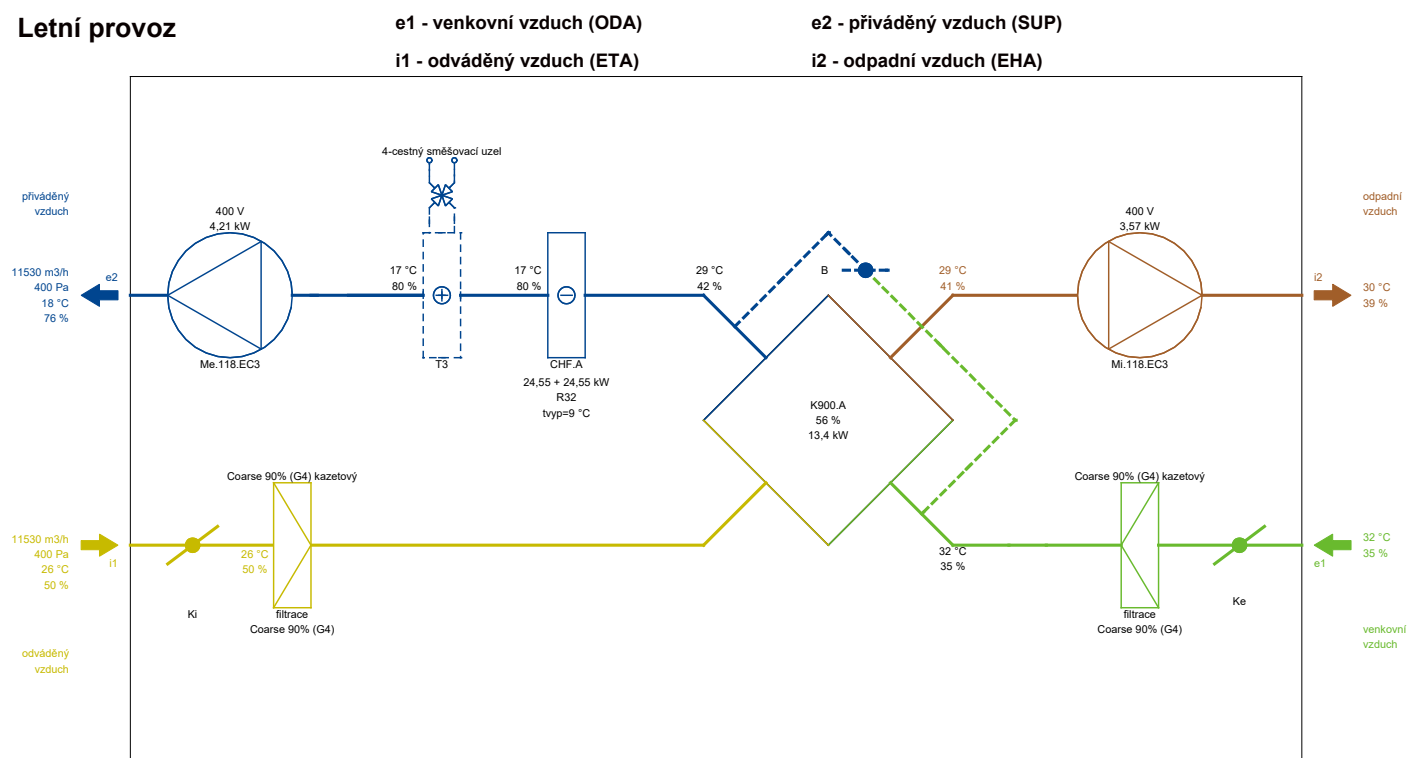
Větrací jednotka 15100 / parapetní/neurčeno - Me.118.EC3 - Mi.118.EC3 - K900.A - Fe.K4 - Fi.K4 - B.H24 - T.3 - CHF.A - CO.CHT - Ke.LF24 - Ki.H24 - 4-cestný směšovací uzel.LM24A-SR - H.710/900.P - FT - dodávka v dílech-Digitální regulace s internetem "L" - AM_XK4 - Expandery IO18 - Expandery IO12 - Expandery XHP - PFe - PFi - PDe - PDi - SW - EXTCM.5.s - Digitální dotykový ovladač - Mechanický ovladač - ANS 100-ABB barva bílá - ErP x

Zimní provoz



Poznámka: Schématické znázornění funkcí jednotky. Umístění vstupů a výstupů nemusí přesně souhlasit se skutečným provedením a konfigurací hrdel.

Letní provoz



Poznámka: Schématické znázornění funkcí jednotky. Umístění vstupů a výstupů nemusí přesně souhlasit se skutečným provedením a konfigurací hrdel.

h-x diagram

Nominální hodnoty

Nabídka č.:

Akce: ZŠ Nad Čertovkou 2304/17, 678 01 Blansko

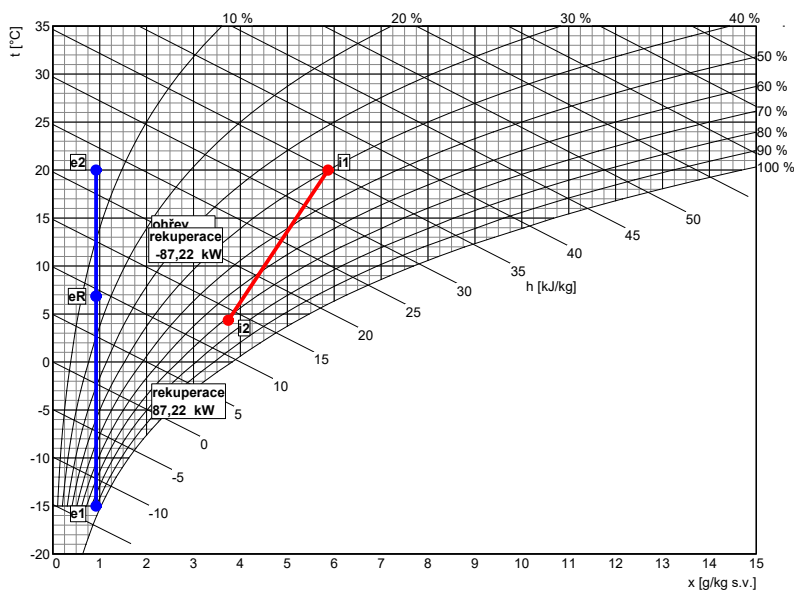
Pozice:Jednotka 1

strana 7 / 12

Jednotka **Větrací jednotka 15100** Specifikace:

Větrací jednotka 15100 / parapetní/neurčeno - Me.118.EC3 - Mi.118.EC3 - K900.A - Fe.K4 - Fi.K4 - B.H24 - T.3 - CHF.A - CO.CHT - Ke.LF24 - Ki.H24 - 4-cestný směšovací uzel.LM24A-SR - H.710/900.P - FT - dodávka v dílech-Digitální regulace s internetem "L" - AM_XK4 - Expandery IO18 - Expandery IO12 - Expandery XHP - PFe - PFi - PDe - PDi - SW - EXTCM.5.s - Digitální dotykový ovladač - Mechanický ovladač - ANS 100-ABB barva bílá - ErP x

Zimní provoz



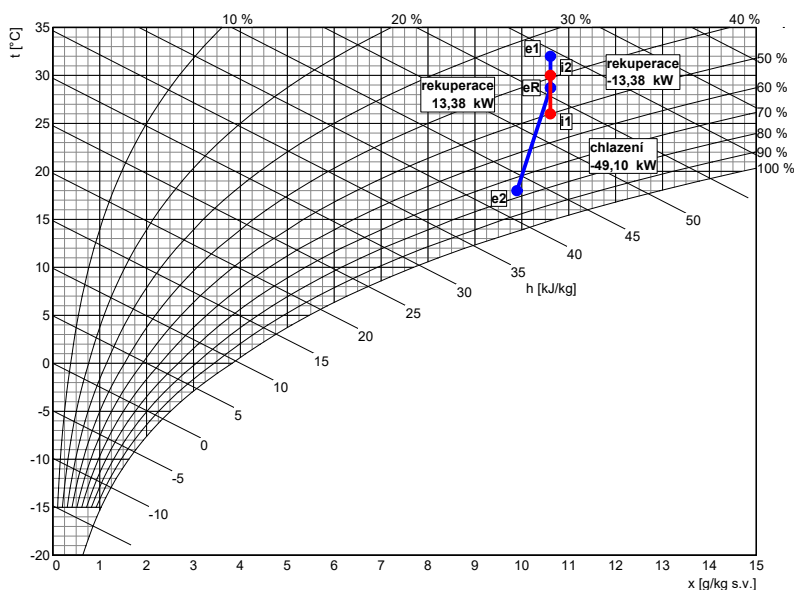
Přívod

	popis	t [°C]	rh [%]
e1	venkovní vzduch	-15,0	90
eR	rekuperace	6,9	15
e2	ohřev	20,0	6

Odvod

	popis	t [°C]	rh [%]
i1	odváděný vzduch	20,0	40
i2	rekuperace	4,4	72

Letní provoz



Přívod

	popis	t [°C]	rh [%]
e1	venkovní vzduch	32,0	35
eR	rekuperace	28,7	42
e2	chlazení	18,0	76

Odvod

	popis	t [°C]	rh [%]
i1	odváděný vzduch	26,0	50
i2	rekuperace	30,0	39

Požadavky na stavbu pro instalaci jednotky

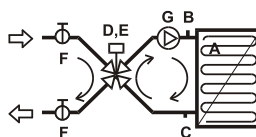
strana 8 / 12

Nabídka č.:
Akce: ZŠ Nad Čertovkou 2304/17, 678 01 Blansko
Pozice:Jednotka 1

Jednotka	Větrací jednotka 15100	Specifikace:	Větrací jednotka 15100 / parapetní/neurčeno - Me.118.EC3 - Mi.118.EC3 - K900.A - Fe.K4 - Fi.K4 - B.H24 - T.3 - CHF.A - CO.CHT - Ke.LF24 - Ki.H24 - 4-cestný směšovací uzel.LM24A-SR - H.710/900.P - FT - dodávka v dílech- Digitální regulace s internetem "L" - AM_XK4 - Expandery IO18 - Expandery IO12 - Expandery XHP - PFe - PFi - PDe - PDi - SW - EXTCM.5.s - Digitální dotykový ovladač - Mechanický ovladač - ANS 100-ABB barva bílá - ErP x
----------	-------------------------------	--------------	---

Elektro		
Napětí	400 V	
Proud (ventilátory a regulace)	18,8 A	
Doporučené odjištění	3x 25A (char. C)	
Typ a dimenze kabelů	viz schéma el. zapojení	

Vytápění		
Topné médium	voda	<p>Příslušenství (součástí dodávky)</p> <p>A protimrazový termostat 2)</p> <p>B odkalovací ventil 2)</p> <p>C odkalovací ventil 2)</p> <p>Regulační uzel: 4-cestný směšovací uzel.LM24A-SR</p> <p>D směšovací ventil 2)</p> <p>E servopohon 2)</p> <p>F kulový ventil 2)</p> <p>G čerpadlo 2)</p> <p>1 - dodáváno samostatně 2 - osazeno a připojeno</p>
Topný výkon	49,21 kW	
Teplotní spád topného média	70 / 50 °C	
Průtok média (ze zdroje)	2120 l/h	
Tlaková ztráta média	2,20 kPa *)	
Připojovací rozměr (regulační uzel)	1" vnitřní	



*) Tlaková ztráta výměníku je pokryta regulačním uzlem 4-cestný směšovací uzel.

Chlazení (přímý chladič)		
Typ chladiva	R32	Příslušenství U dvou-okruhových chladičů příslušenství na dotaz.
Vypařovací teplota	9 °C	
Venkovní teplota	32 °C	
Chladicí výkon	24,55 + 24,55 kW	
Požadovaná min. venkovní teplota	10 °C	

Zdravotní technika		
Odvod kondenzátu počet	3	Umístění odvodů kondenzátu viz rozměrový náčrtek se standardním sifonem
Odvod kondenzátu průměr potrubí	3 x Ø 32/40 mm	
Tvorba kondenzátu (letní)	10,2 l/h	
Tvorba kondenzátu (zimní)	30,4 l/h	

Požadavky na stavbu pro instalaci jednotky

strana 9 / 12

Nabídka č.:

Akce: ZŠ Nad Čertovkou 2304/17, 678 01 Blansko

Pozice:Jednotka 1

Jednotka **Větrací jednotka 15100** Specifikace:

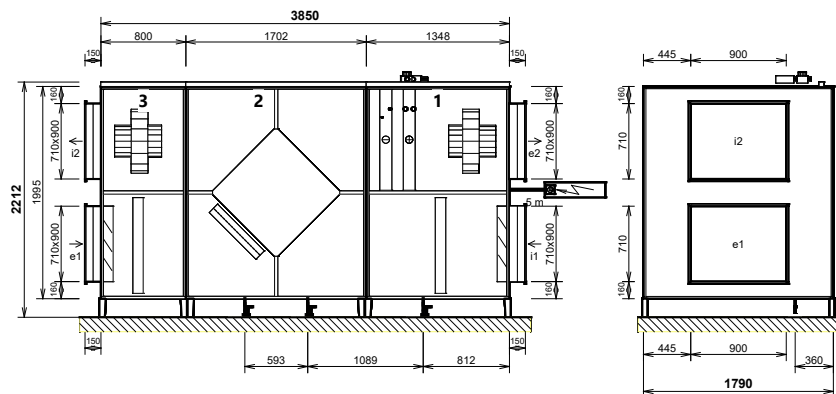
Větrací jednotka 15100 / parapetní/neurčeno - Me.118.EC3 - Mi.118.EC3 - K900.A - Fe.K4 - Fi.K4 - B.H24 - T.3 - CHF.A - CO.CHT - Ke.LF24 - Ki.H24 - 4-cestný směšovací uzel.LM24A-SR - H.710/900.P - FT - dodávka v dílech- Digitální regulace s internetem "L" - AM_XK4 - Expandery IO18 - Expandery IO12 - Expandery XHP - PFe - PFi - PDe - PDi - SW - EXTCM.5.s - Digitální dotykový ovladač - Mechanický ovladač - ANS 100-ABB barva bílá - ErP x

Stavba

Rozměry jednotky	délka	3850 mm
	výška (bez podstavních noh)	1995 mm
	hloubka	1790 mm
Hmotnost	cca 1456 kg	

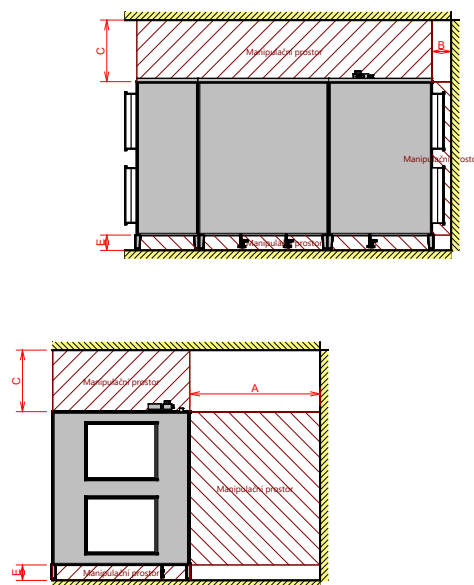
Rozměrový náčrt:

Provedení: **neurčeno** parapetní



hrdlo	druh	rozměr	příslušenství
e1	e1 - venkovní vzduch (ODA)	710 x 900 mm	uzavírací klapka, pružná manžeta
e2	e2 - přívaděný vzduch (SUP)	710 x 900 mm	pružná manžeta
i1	i1 - odváděný vzduch (ETA)	710 x 900 mm	uzavírací klapka, pružná manžeta
i2	i2 - odpadní vzduch (EHA)	710 x 900 mm	pružná manžeta
K	výstup kondenzátu	3 x Ø 32/40 mm	sífon
T	Vodní ohříváč	1" vnitřní	připojovací rozměr - regulační uzel

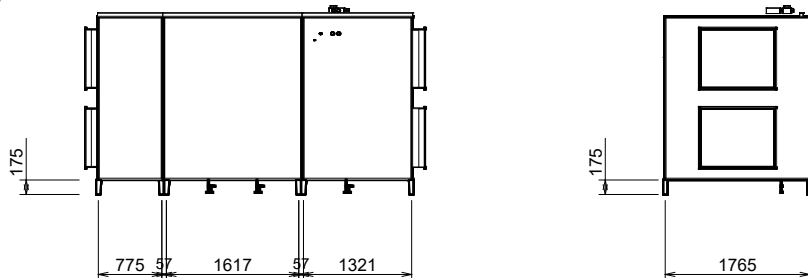
Manipulační prostor



A	otvírání dveří	min. 1700 mm
B	regulační modul	min. 250 mm
C	regulační uzel, vývody výměníku, horní prostor	min. 800 mm
E	odvod kondenzátu	min. 200 mm

Podstavní nohy - počet: 12 ks

Podstavní nohy - rozteč: viz rozměrový náčrt



Podstavní nohy

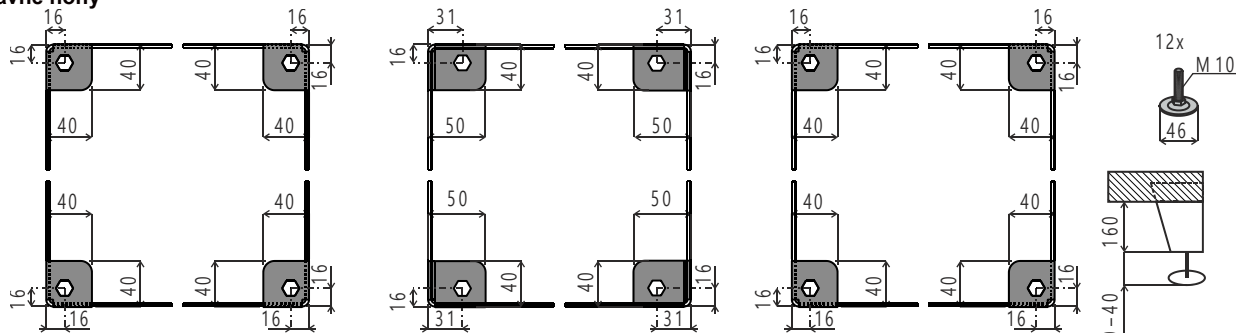


Schéma zapojení

strana 10 / 12

Nabídka č.:

Akce: ZŠ Nad Čertovkou 2304/17, 678 01 Blansko

Pozice:Jednotka 1

Jednotka

Větrací jednotka 15100

Specifikace:

Větrací jednotka 15100 / parapetní/neurčeno - Me.118.EC3 - Mi.118.EC3 - K900.A - Fe.K4 - Fi.K4 - B.H24 - T.3 - CHF.A - CO.CHT - Ke.LF24 - Ki.H24 - 4-cestný směšovací uzel.LM24A-SR - H.710/900.P - FT - dodávka v dílech- Digitální regulace s internetem "L" - AM_XK4 - Expandery IO18 - Expandery IO12 - Expandery XHP - PFe - PFi - PDe - PDi - SW - EXTCM.5.s - Digitální dotykový ovladač - Mechanický ovladač - ANS 100-ABB barva bílá - ErP x

svorky regulace	kabel	použití	kontrola	
-----------------	-------	---------	----------	--

Silové napájení

	CYKY 5Jx4	Me.118.EC3, 400V/9,4A Mi.118.EC3, 400V/9,4A jištění 3x 25A (char. C)		
--	-----------	--	--	--

Ovládání a komunikace

PW A2 B2 GND	SYKFY 2x2x0,5 max. 50 m		Ovladač Digitální dotykový ovladač Paralelní zapojení více ovladačů - viz uživatelský návod		
24V IN1 IN2 DO1 SM GND	SYKFY 5x2x0,5		Ovladač Mechanický ovladač (ovládání výkonu ventilátoru a teploty vzduchu) - maximální délka kabelu - 25 m		
DI1 GND DI2 GND DI3 GND DI4 GND	SYKFY 2x2x0,5 SYKFY 2x2x0,5 SYKFY 2x2x0,5 SYKFY 2x2x0,5		Spínač, Tlačítko (např. WC, Koupelna) Spínač, Tlačítko (např. WC, Koupelna) Spínač, Tlačítko (např. WC, Koupelna) Spínač, Tlačítko (např. WC, Koupelna)	Externí vstupy (pro beznapěťové kontakty)	
STP GND	SYKFY 2x2x0,5		Havarijní STOP kontakt		
RJ45	UTP CAT 5e		Ethernet rozhraní, TCP/IP, vč. Modbus TCP protokolu - z výroby nastavena IP adresa 172.20.20.20		

strana 11 / 12

Akce: ZŠ Nad Čertovkou 2304/17, 678 01 Blansko
Pozice: Jednotka 1

Větrací jednotka 15100 / parapetní/neurčeno - Me.118.EC3 - Mi.118.EC3 - K900.A - Fe.K4 - Fi.K4 - B.H24 - T.3 - CHF.A - CO.CHT - Ke.LF24 - Ki.H24 - 4-cestný směšovač uzel. LM24A-SR - H.710/900.P - FT - dodávka v dílech
Digitální regulace s internetem "L" - AM_XK4 - Expandery IO18 - Expandery IO12 - Expandery XHP - PFe - PFI - PDe - PDI - SW - EXT.CM.5.s - Digitální dotkový ovladač - Mechanický ovladač - ANS 100-ABW barva bílá - ErP x

Verze programu: 9.50.068 / CZ / XX / 2
ze dne: 27.3.2025

Schéma zapojení

strana 12 / 12

Nabídka č.:

Akce: ZŠ Nad Čertovkou 2304/17, 678 01 Blansko

Pozice:Jednotka 1

Jednotka

Větrací jednotka 15100

Specifikace:

Větrací jednotka 15100 / parapetní/neurčeno - Me.118.EC3 - Mi.118.EC3 - K900.A - Fe.K4 - Fi.K4 - B.H24 - T.3 - CHF.A - CO.CHT - Ke.LF24 - Ki.H24 - 4-cestný směšovací uzel.LM24A-SR - H.710/900.P - FT - dodávka v dílech- Digitální regulace s internetem "L" - AM_XK4 - Expandery IO18 - Expandery IO12 - Expandery XHP - PFe - PFi - PDe - PDi - SW - EXTCM.5.s - Digitální dotykový ovladač - Mechanický ovladač - ANS 100-ABB barva bílá - ErP x

svorky regulace	kabel	použití	kontrola	
Přímý chladič				
(Expandery IO12) R30 C30	CYKY 30x1,5	Spínací kontakt - sepnuto při chlazení (max. 230V, 0,5A)		
(Expandery XHP) 11 14	CYKY 30x1,5	Spínací kontakt - sepnuto při provozu 1. okruhu (max. 230V, 0,5A)		
21 24	CYKY 30x1,5	Spínací kontakt - sepnuto při provozu 2. okruhu (max. 230V, 0,5A)		
AO1 GND	SYKFY 2x2x0,5	signál 0 - 10V - řízení výkonu 1. okruhu		
AO2 GND	SYKFY 2x2x0,5	signál 0 - 10V - řízení výkonu 2. okruhu		

Schéma zapojení uvádí pouze svorky pro připojení externích vodičů a zařízení.

Svorky zapojené z výroby uváděné nejsou.

Slaboproudé kabely se nesmí vést v souběhu se silovými ! (viz příslušné normy).

Silové napájení musí splňovat normu ČSN EN 50160.

Počet externích prvků (ovladače, servopohony, čidla kvality vzduchu) napájených z regulace napětím 24V je omezený.

V případě připojení více než 3 prvků je nutné použít zesílený zdroj (A140109).